

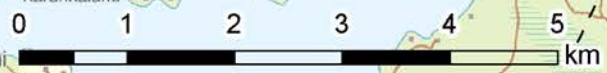
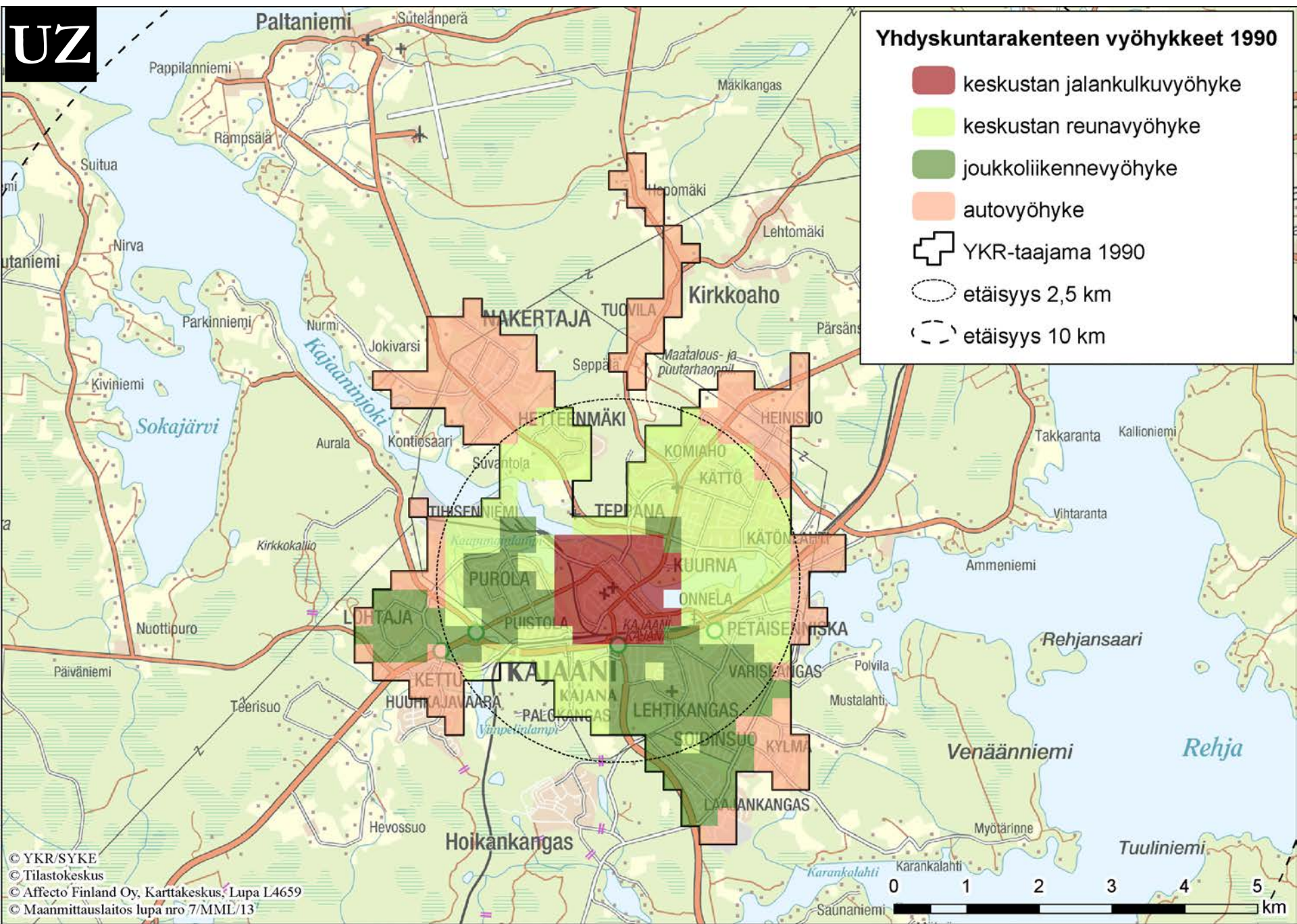
Liikkumistottumukset Toimintojen sijoittuminen Alakeskukset Matkatuotokset Työssäkäyntialueet
Joukkoliikennevyöhyke Jalankulkuvyöhyke Liikkumisprofiilit
Vyöhykeanalyysi Keskustan reunavyöhyke Autovyöhyke
Yhdyskuntarakenteen vyöhykkeet

Kajaani

Yhdyskuntarakenteen kehitys vuosina 1985-2010

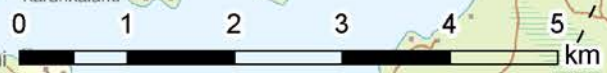
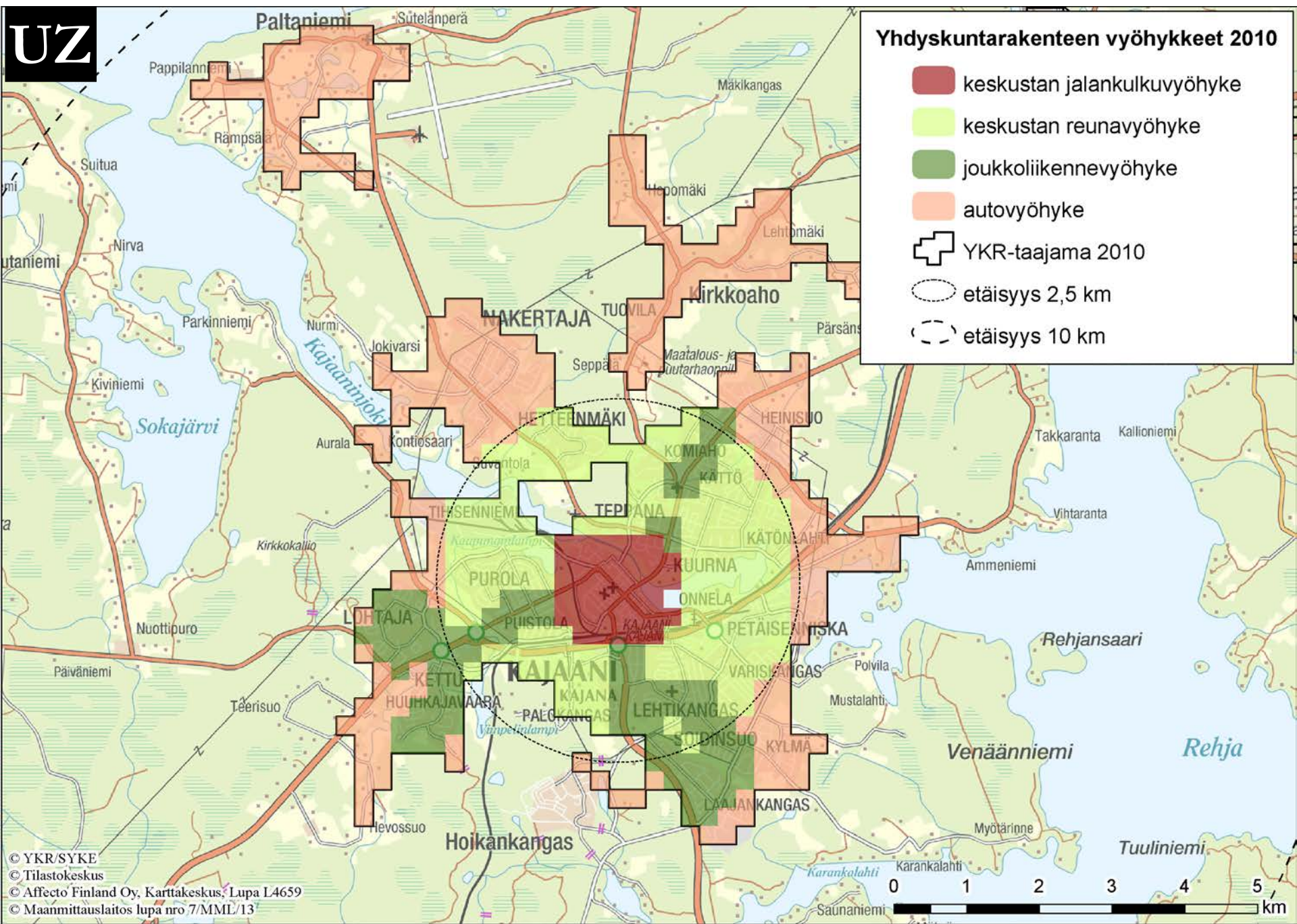
Yhdyskuntarakenteen vyöhykkeet 1990

- keskustan jalankulkuvyöhyke
- keskustan reunavyöhyke
- joukkoliikennevyöhyke
- autovyöhyke
- YKR-taajama 1990
- etäisyys 2,5 km
- etäisyys 10 km



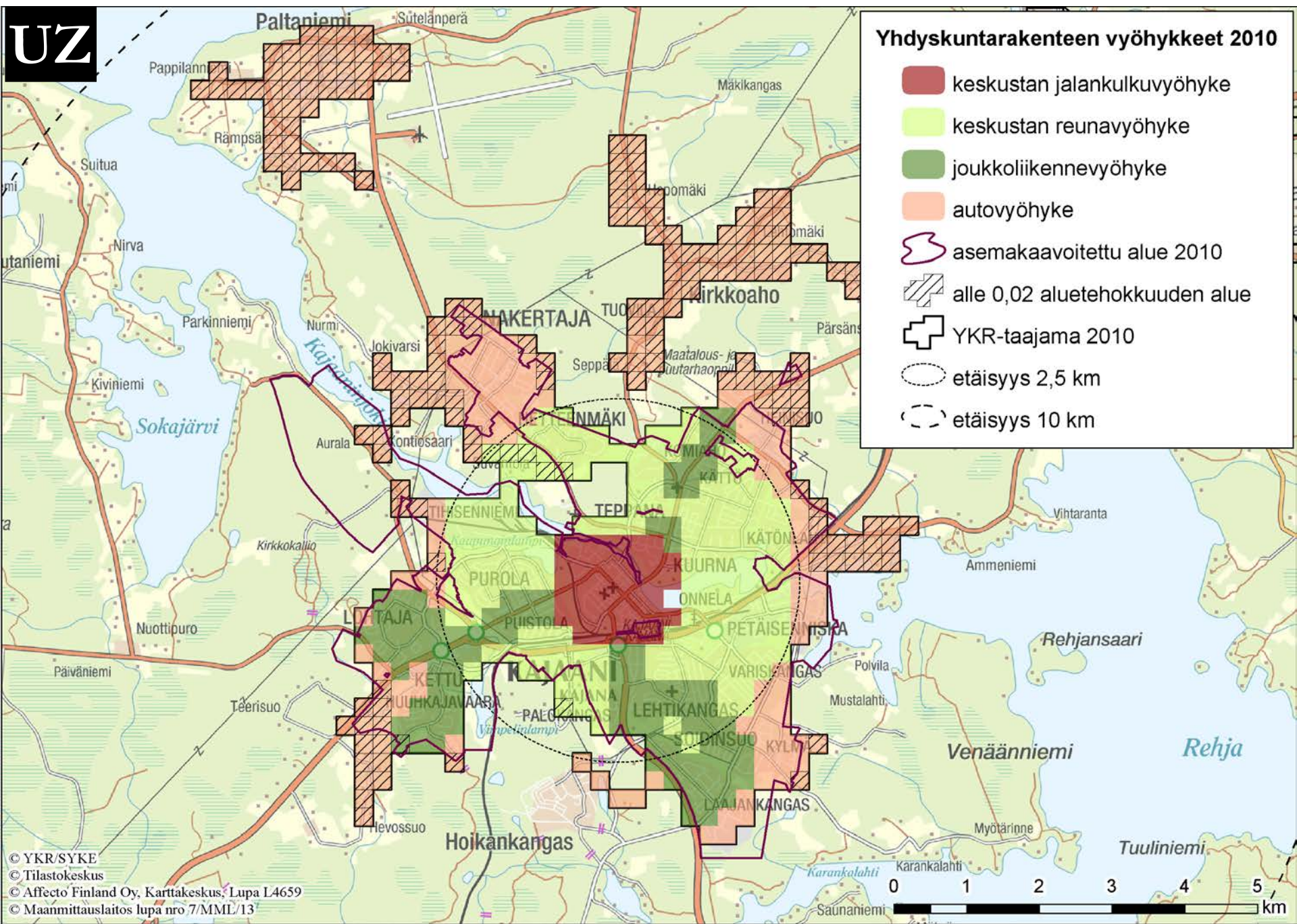
Yhdyskuntarakenteen vyöhykkeet 2010

- keskustan jalankulkuvyöhyke
- keskustan reunavyöhyke
- joukkoliikennevyöhyke
- autovyöhyke
- YKR-taajama 2010
- etäisyys 2,5 km
- etäisyys 10 km



Yhdyskuntarakenteen vyöhykkeet 2010






- keskustan jalankulkuvyöhyke
- keskustan reunavyöhyke
- joukkoliikennevyöhyke
- autovyöhyke
- asemakaavoitettu alue 2010
- alle 0,02 aluetehokkuuden alue
- YKR-taajama 2010
- etäisyys 2,5 km
- etäisyys 10 km

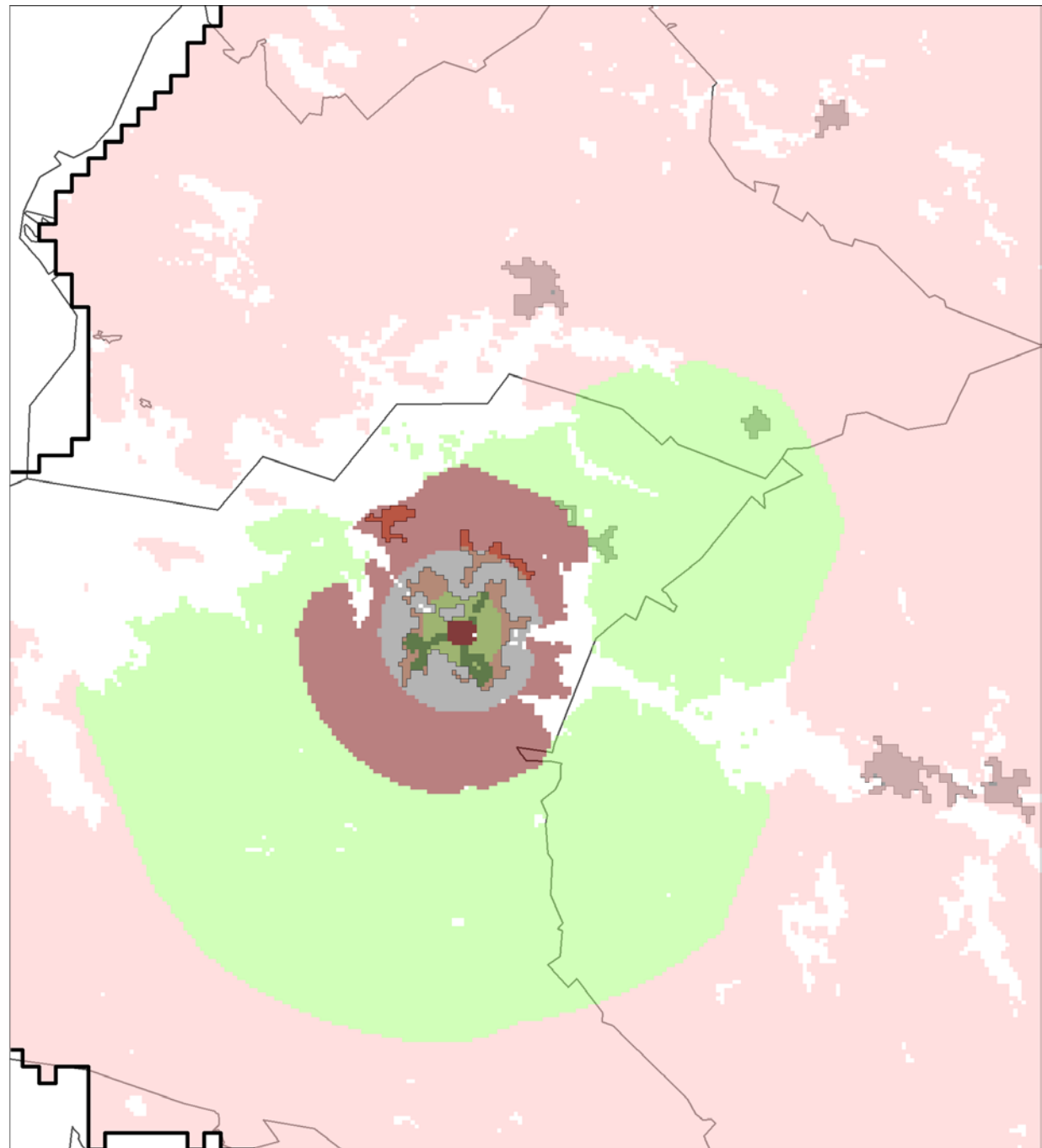


KAJAANI

-  Sisempi ydinalue
-  Ulompi ydinalue
-  Kehysalue
-  Maaseutumainen reuna-alue
-  vaikutusalueen ulkoraja
-  kuntaraja

Yhdyskuntarakenteen vyöhykkeet

-  keskustan jalankulkuvyöhyke
-  keskustan reunavyöhyke
-  joukkoliikennevyöhyke
-  autovyöhyke
-  muut taajamat



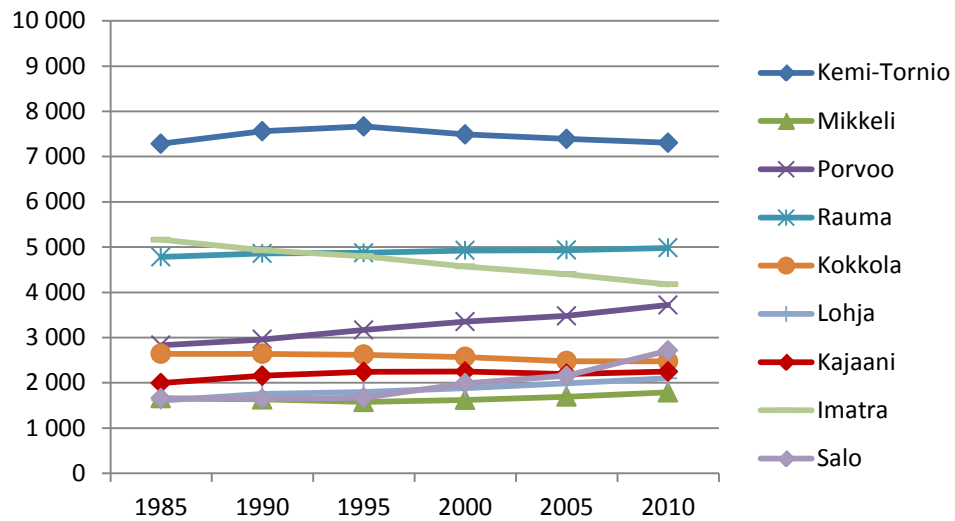
© YKR/SYKE, TK

© Maanmittauslaitos lupa nro 7/MML/13

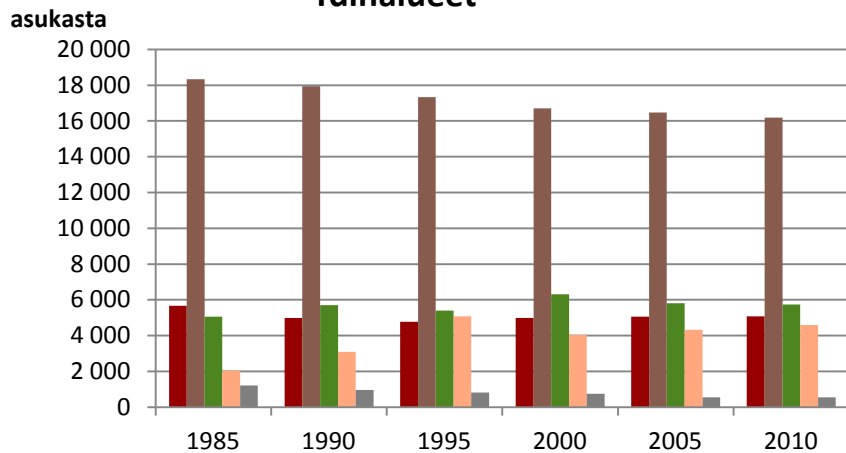
0 5 10 15 20 km



Väestömäärä alle 0,02 aluetehokkuuden taajamissa sekä 500 metrin liepevyöhykkeellä vuoden 2010 kaupunkiseudun taajamista

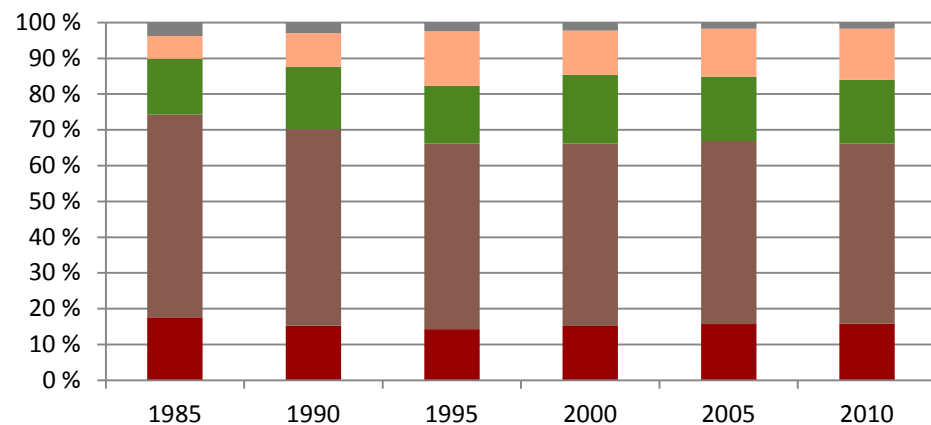


Ydinalueet



- jalankulkuvyöhyke
- joukkoliikennevyöhyke
- taajaman ulkopuolinen vyöhyke
- keskustan reunavyöhyke
- autovyöhyke

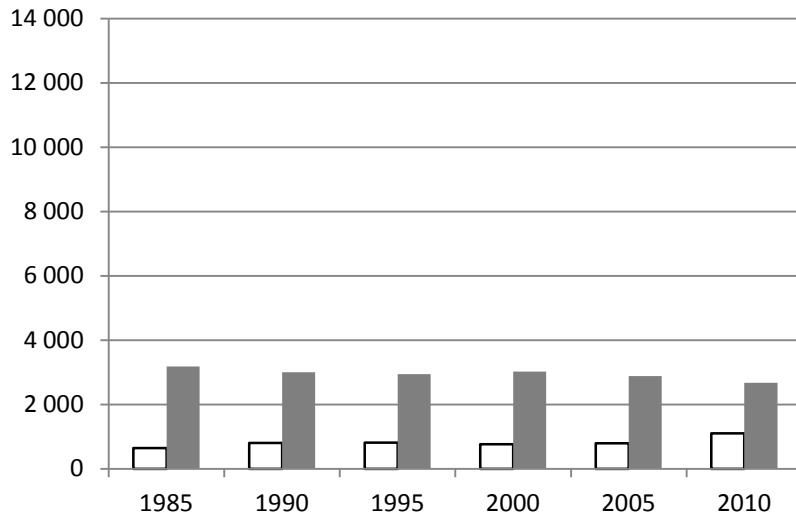
Ydinalueet



- jalankulkuvyöhyke
- joukkoliikennevyöhyke
- taajaman ulkopuolinen vyöhyke
- keskustan reunavyöhyke
- autovyöhyke

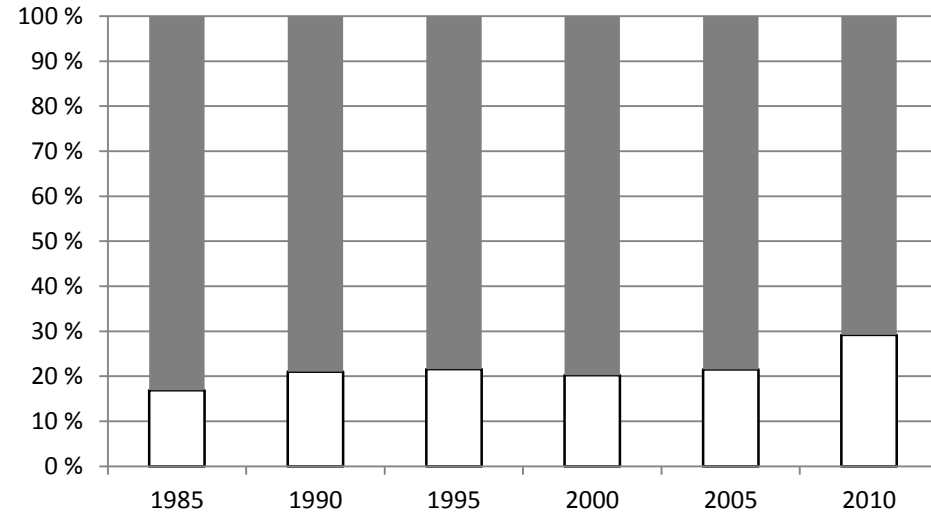
Kehysalue

asukasta



□ muu taajama ■ taajaman ulkopuolinen vyöhyke

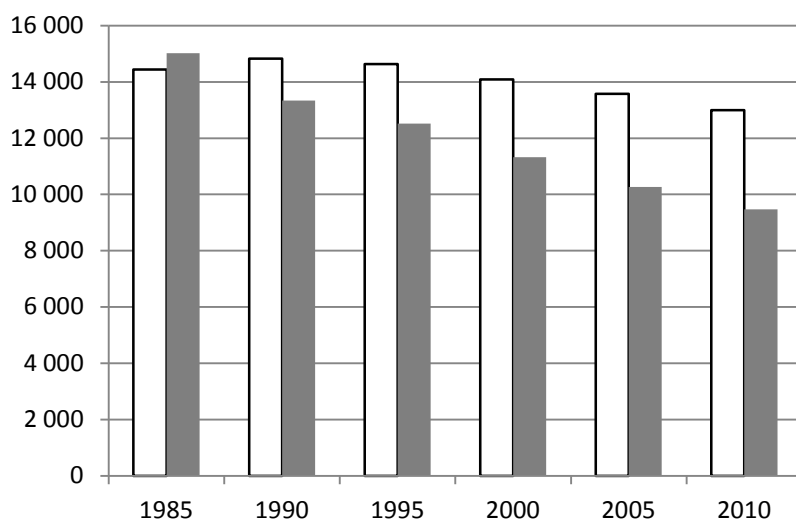
Kehysalue



□ muu taajama ■ taajaman ulkopuolinen vyöhyke

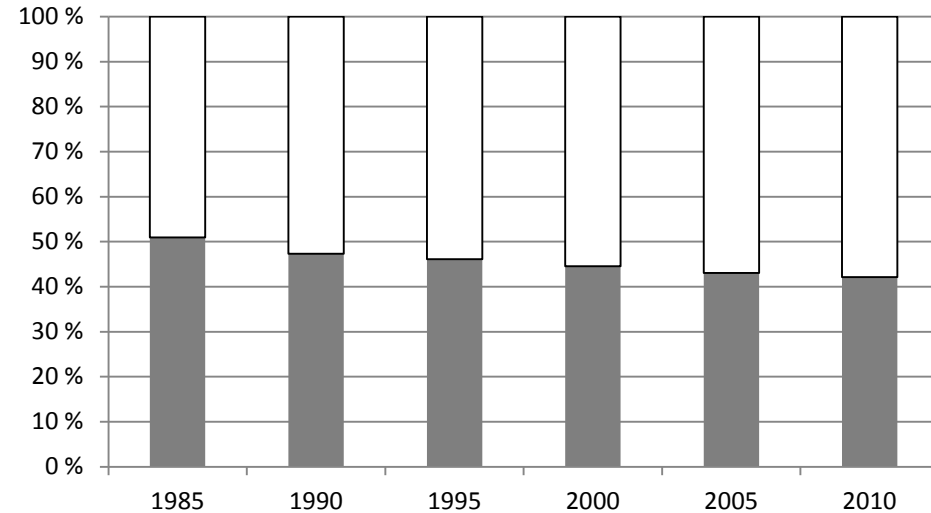
Maaseutumainen reuna-alue

asukasta



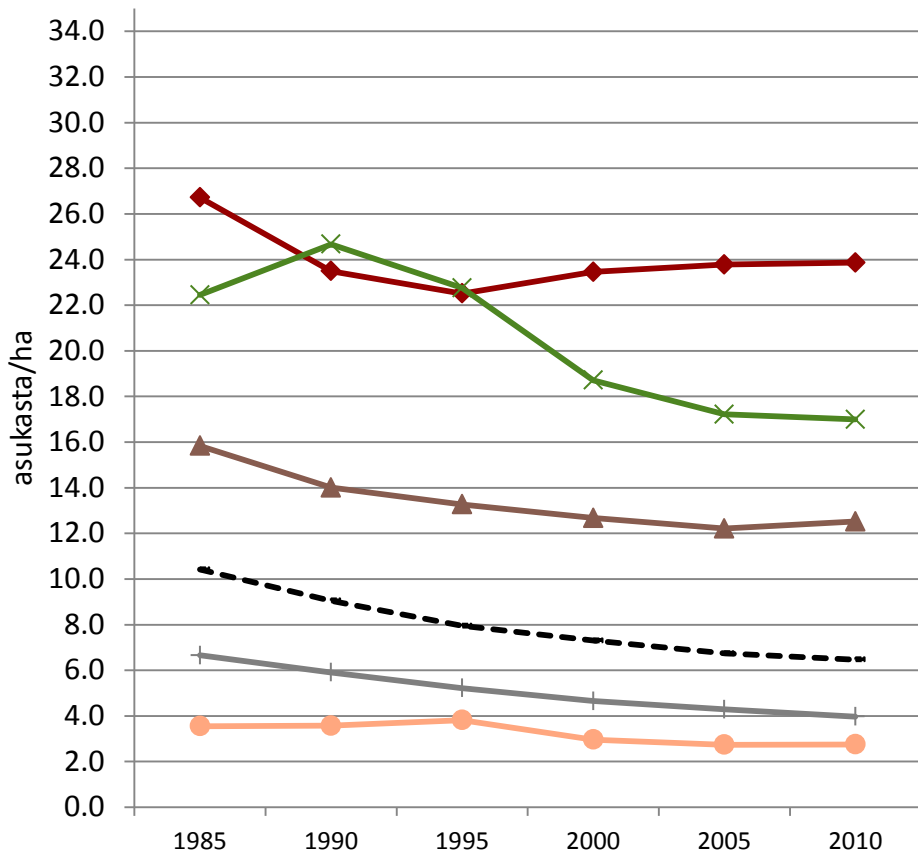
□ muu taajama ■ taajaman ulkopuolinen vyöhyke

Maaseutumainen reuna-alue



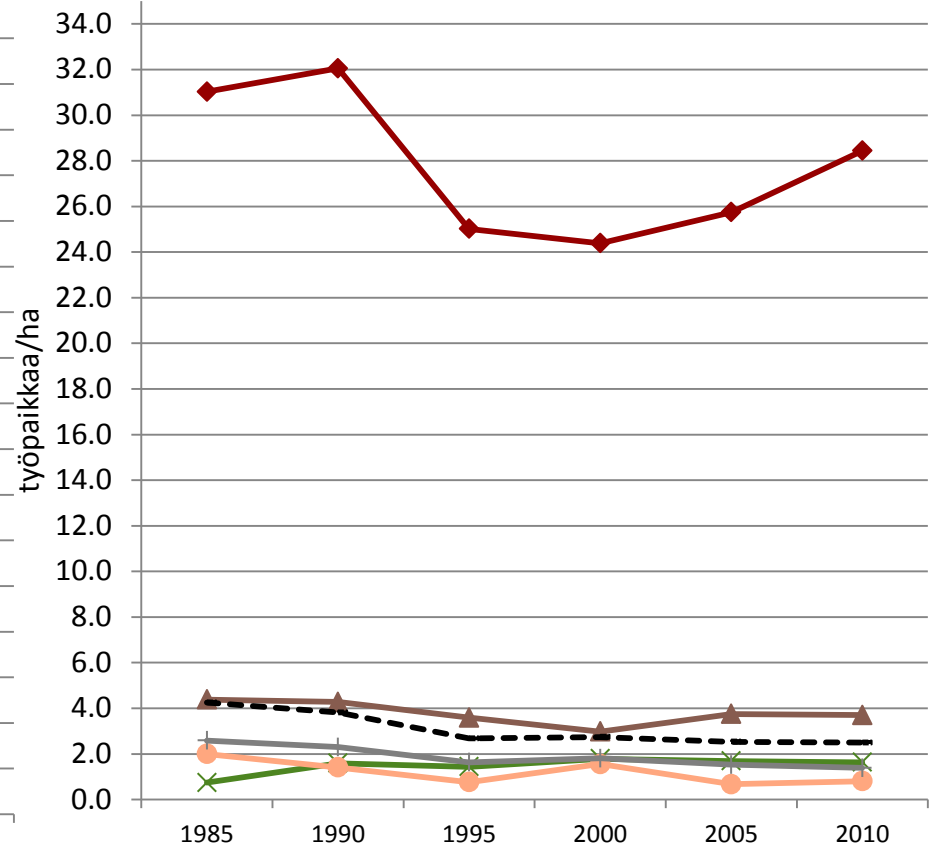
■ taajaman ulkopuolinen vyöhyke □ muu taajama

Asukastiheys



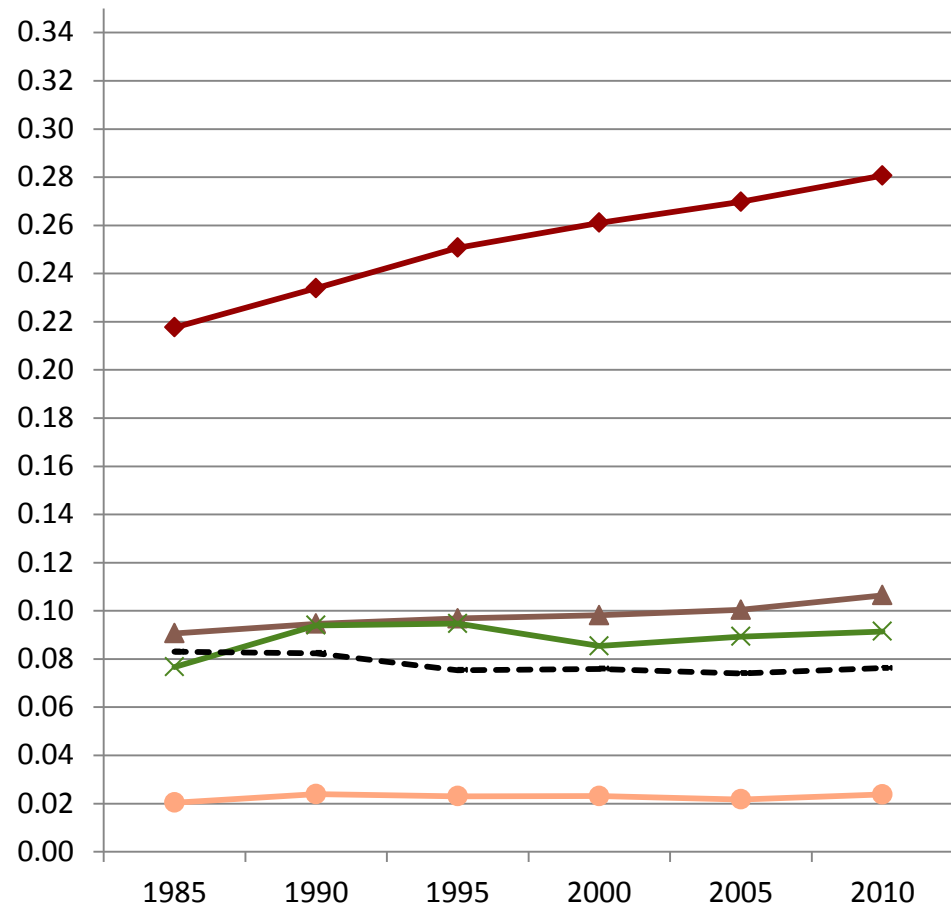
- ◆— keskustan jalankulkuvyöhyke
- ▲— keskustan reunavyöhyke
- ×— joukkoliikennevyöhyke
- autovyöhyke
- +— muu taajama
- - — koko alue

Työpaikkatiheys



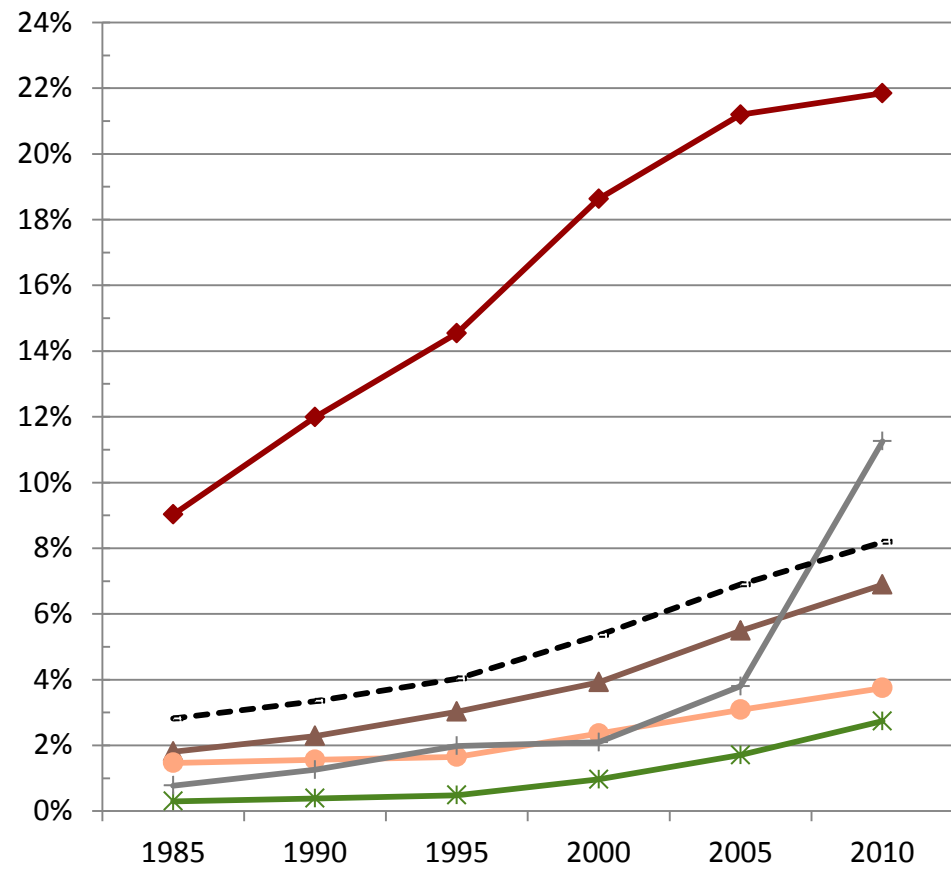
- ◆— keskustan jalankulkuvyöhyke
- ▲— keskustan reunavyöhyke
- ×— joukkoliikennevyöhyke
- autovyöhyke
- +— muu taajama
- - — koko alue

Aluetehokkuus



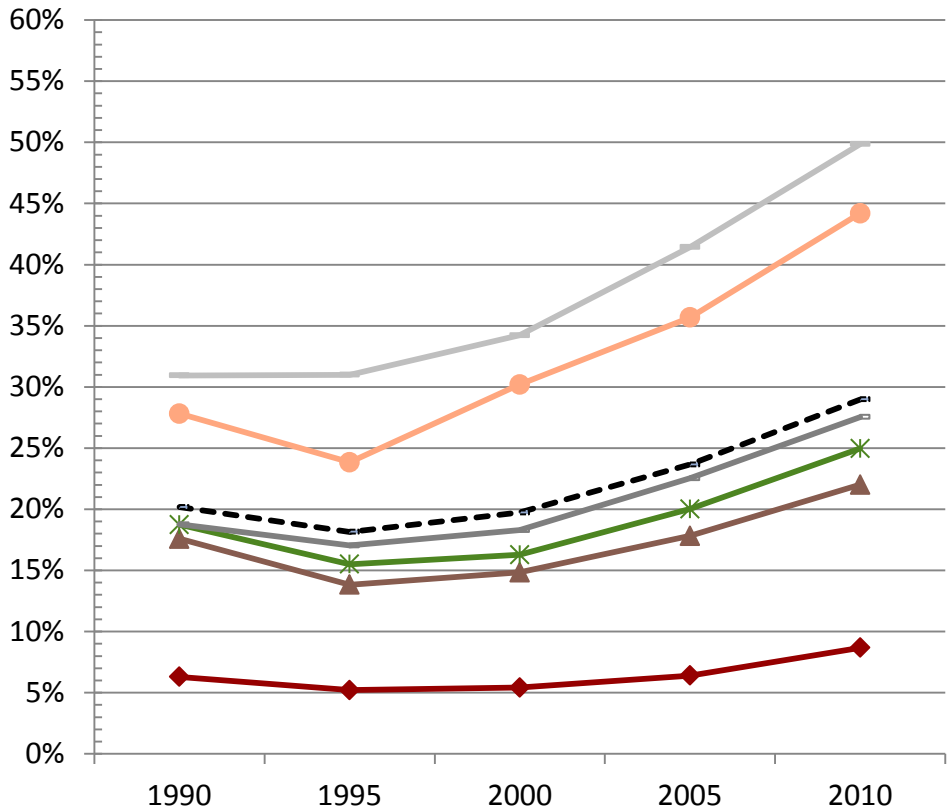
- ◆— keskustan jalankulkuvyöhyke
- ▲— keskustan reunavyöhyke
- ×— joukkoliikennevyöhyke
- autovyöhyke
- — koko alue

Yli 74-vuotiaiden osuus



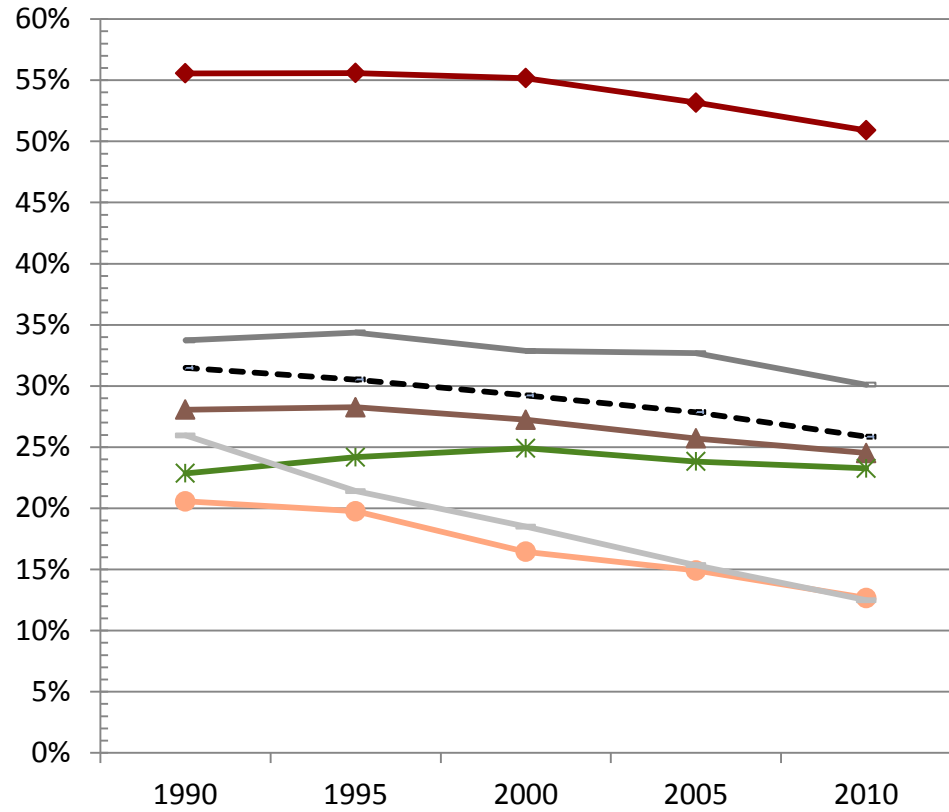
- ◆— keskustan jalankulkuvyöhyke
- ▲— keskustan reunavyöhyke
- ×— joukkoliikennevyöhyke
- autovyöhyke
- +— muu taajama
- — koko alue

Moniautoisten asutokuntien osuus



- ◆ keskustan jalankulkuvyöhyke
- ▲ keskustan reunavyöhyke
- * joukkoliikennevyöhyke
- autovyöhyke
- muu taajama
- taajaman ulkopuolinen alue
- - - koko alue

Autottomien asutokuntien osuus



- ◆ keskustan jalankulkuvyöhyke
- ▲ keskustan reunavyöhyke
- * joukkoliikennevyöhyke
- autovyöhyke
- muu taajama
- taajaman ulkopuolinen alue
- - - koko alue

Autonomistus 2010

vähintään 2 auton asuntokuntia

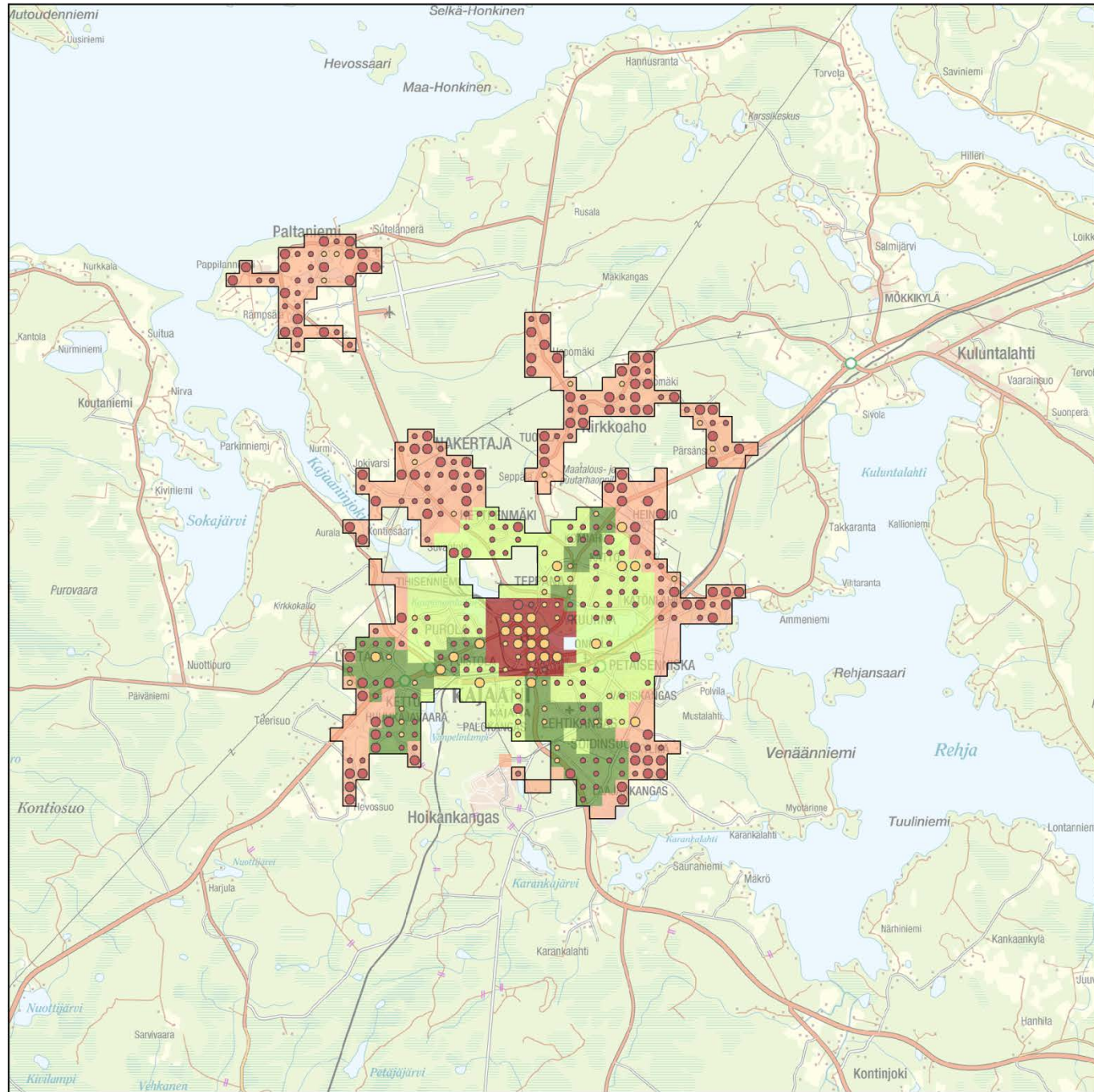
- 30 - 50 %
- > 50 %

autottomia asuntokuntia

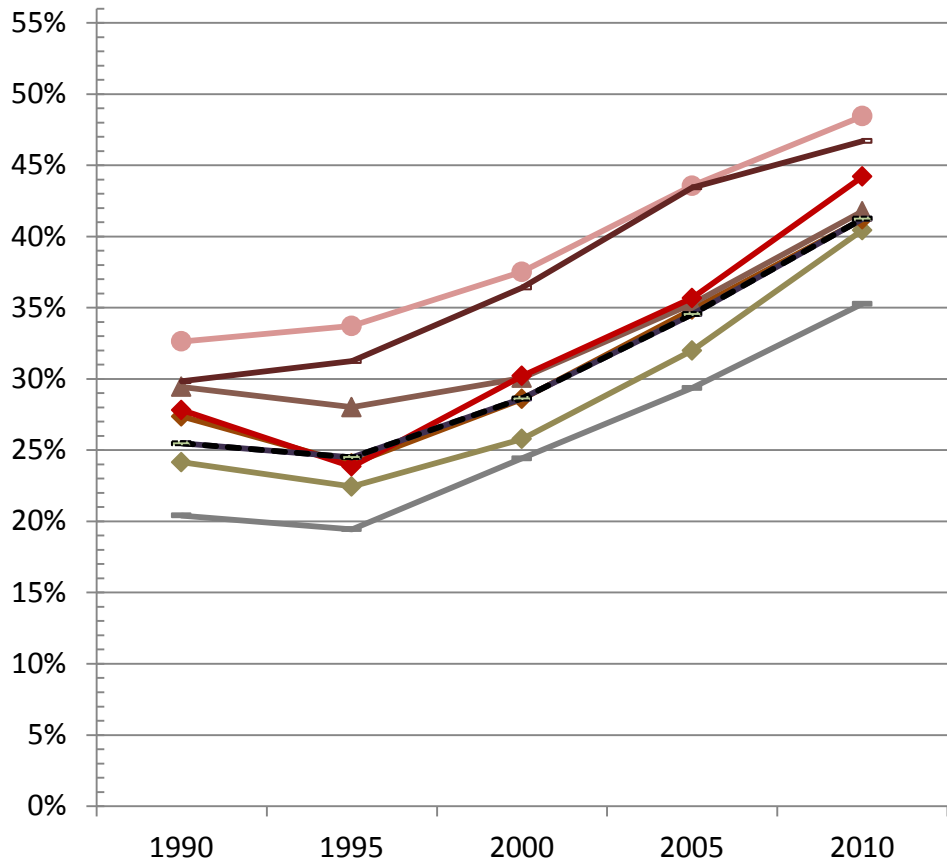
- 30 - 50 %
- > 50 %

- keskustan jalankulkuvyöhyke
- keskustan reunavyöhyke
- joukkoliikennevyöhyke
- autovyöhyke

© YKR/SYKE
© Tilastokeskus
© Affecto Finland Oy, Karttakeskus, Lupa L4659
© Maanmittauslaitos lupa nro 7/MML/13

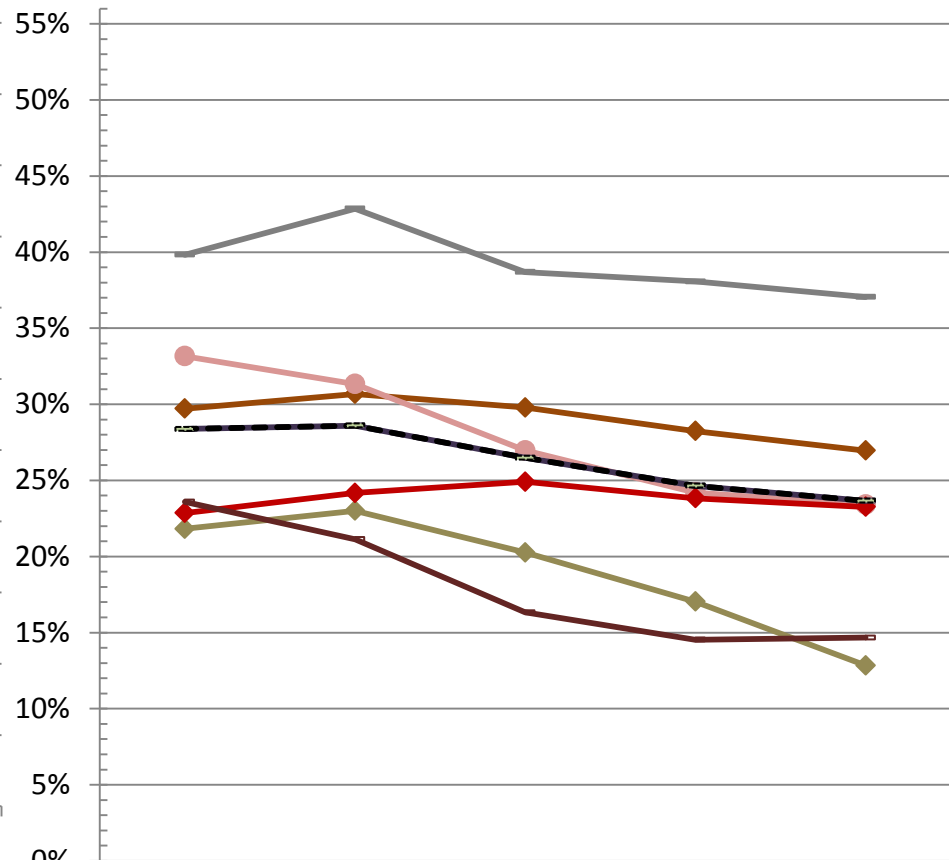


Moniautoisten asutokuntien osuus autovyöhykkeellä



- ◆ Kemi-Tornio
- ◆ Mikkeli
- ▲ Kokkola
- Rauma
- ◆ Kajaani
- Salo
- Imatra
- Seinäjoki
- Kaikki kaupunkiseudut

Autottomien asutokuntien osuus joukkoliikennevyöhykkeellä



- ◆ Kemi-Tornio
- ◆ Mikkeli
- Rauma
- ◆ Kajaani
- Salo
- Imatra
- Seinäjoki
- Kaikki kaupunkiseudut